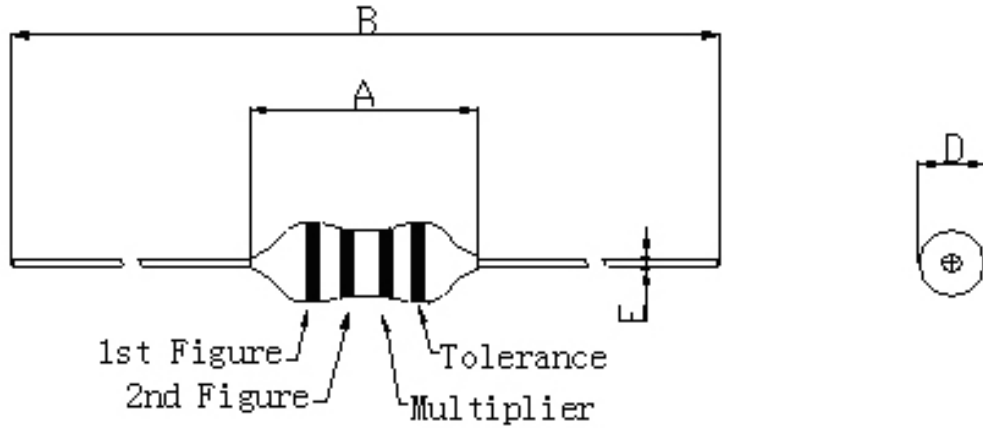




## 一. 色环电感 (LGA / EC)

### 1. 尺寸

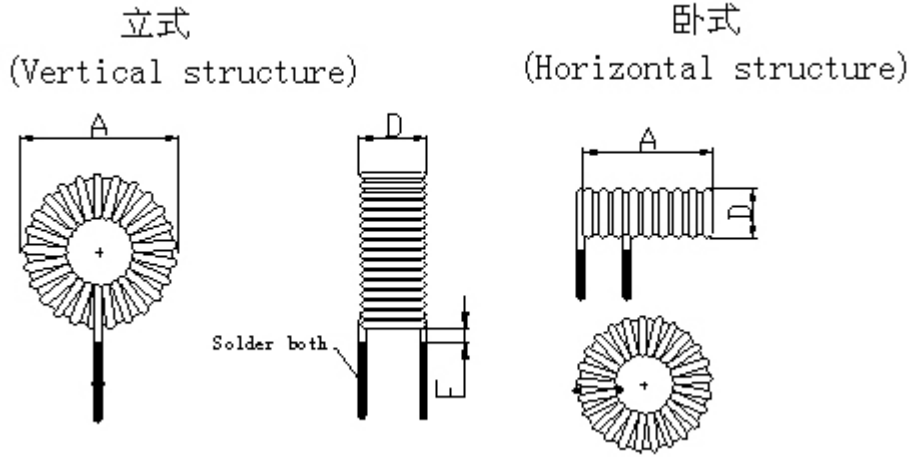


TYPE	A	B	D	E
LGA0204(EC22)	4.0MAX	59±0.5	2.8MAX	0.5±0.05
LGA0307 (EC24)	7.62MAX		3.0MAX	
LGA0410 (EC36)	10.5MAX		4.0MAX	0.6±0.05

### 2. 标识色环规则

颜色 Color	1 有效数字	2 有效数字	3 倍乘数	4 误差
黑 black	0		1	±20%(M)
棕 brown	1		10	/
红 red	2		100	/
橙 orange	3		1000	/
黄 yellow	4		/	/
绿 green	5		/	/
蓝 blue	6		/	/
紫 violet	7		/	/
灰 gray	8		/	/
白 white	9		/	/
金 gold	/		0.1	±5%(J)
银 silver	/		0.01	±10%(K)

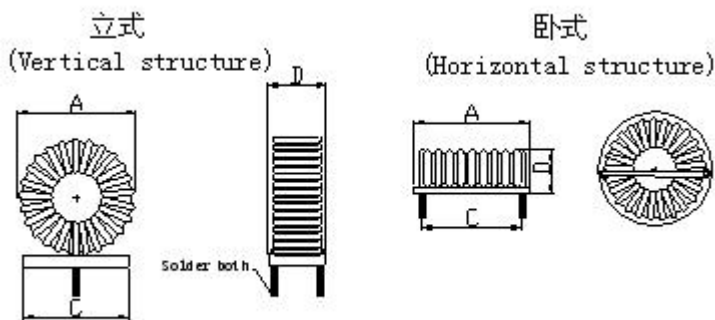
二. 环形线圈  
1. TC type



Dimensions(mm)/Characteristics

TYPE	A MAX	D MAX	Inductance (UH)	DCR MAX (Ω)
TC-2026	8.0	4.5	5-27	0.007-0.198
TC-3026	10.5	5.0	10-140	0.017-0.265
TC-4426	13.0	6.0	15-360	0.023-0.46
TC-5026	16.0	8.5	20-470	0.021-4.0
TC-6026	19.0	9.0	22-470	0.014-0.286
TC-6826	23.5	11.0	25-500	0.016-0.108
TC-8026	23.0	10.5	50-960	0.022-0.438
TC-10626	30.0	15.0	30-850	0.009-0.211
TC-13-26	37.0	16.0	75-680	0.014-0.105

2.TBV(TBH)



Dimensions(mm)/Characteristics

TYPE	A MAX	C MAX	D MAX	Inductance(uh)
TBV	13-39	11-30	10-20	10-40000
TBH	13-42	9-36	7-18	

绝缘阻值: 线与线间 DC500V 100 MΩMIN

底座材料是 FR-4 树脂玻璃纤维板, 可燃性符合 UL94V-0.

测试仪器:

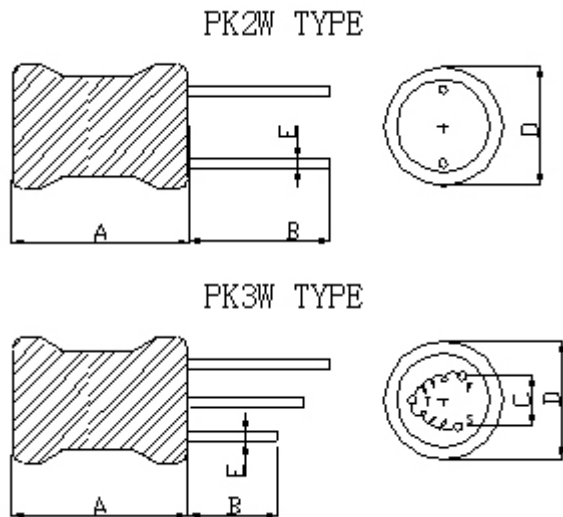
L: CHEN HWA LCR METER&HP METER

DCR : MILLIOHM METER

Application:

电源供给器、输出扼流、扼流圈 (EMI/RFI chokes).TV, VCR 、  
开关电源、电脑系统

### 三. 立式固定电感

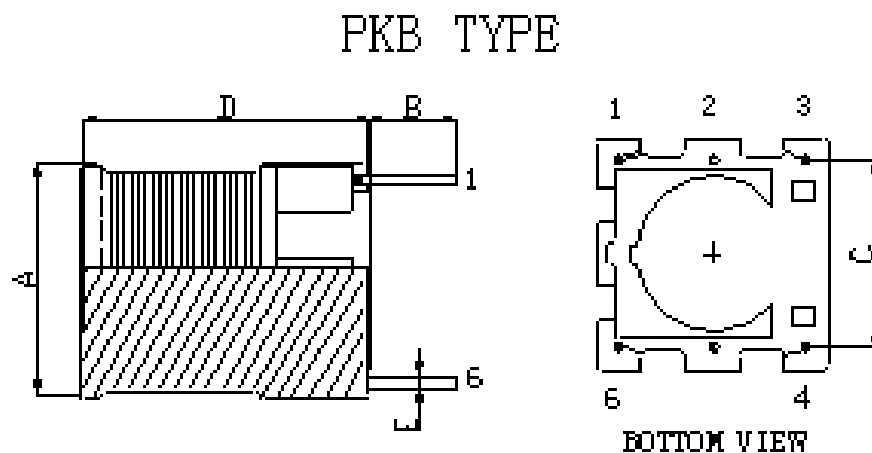


**Dimensions (mm)/ Characteristics:**

料号	A (max)	B(min)	C	D(max)	E±0.05	Induc tarce (uH)	DCR max (Ω)
RL0406 TYPE	8.0	10.0	2.0±0.5	5.0	0.55	1.0—25000	0.035—180.0
RL0608 TYPE	10.0	10.0	2.0±0.5	7.0	0.65	10.0—150000	0.8—520.0
RL0810 TYPE	12.5	10	5.0±1.0	9.0	0.65	100—8200	1.0—30.0
RL1012 TYPE	15.0	10.0	6.0±1.0	12.0	0.65	100—1000000	1.0—100.0

### 四. 固定电感

图型

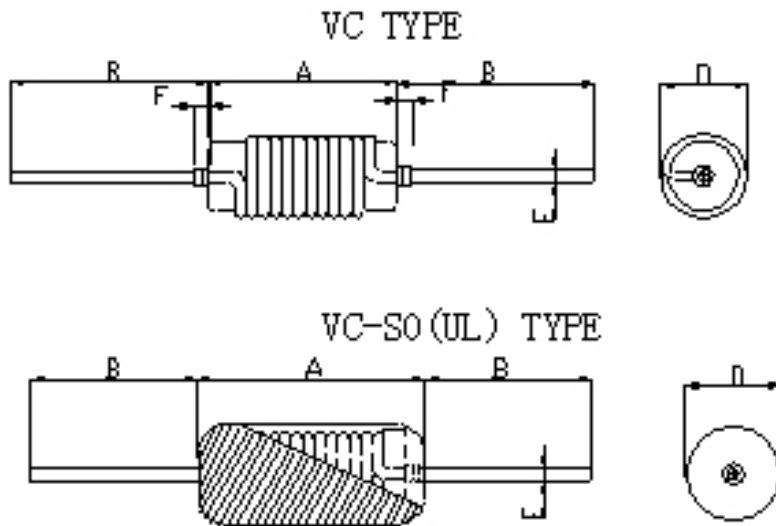


**Dimensions (mm) / Characteristics:**

料号	A (max)	B (min)	C	D (max)	E ±0.05	Inductance (uh)
RLB0804TYPE	8.9	3.0	5.0±0.5	10.0	0.7	100-15000
RLB0865TYPE	11.5					1.0-470
RLB0809TYPE	14.0					100-36000

1. 端子强度: 0.5Kg MIN
2. 外包 PVC 套管 (105°C) 或 UL 套管 (125°C)
3. 测试仪器: L&Q:HP 4342A Q METER& CHEN HWA 100 LCR METER DCR :MILLIOHM METER

**五. 卧式固定电感**

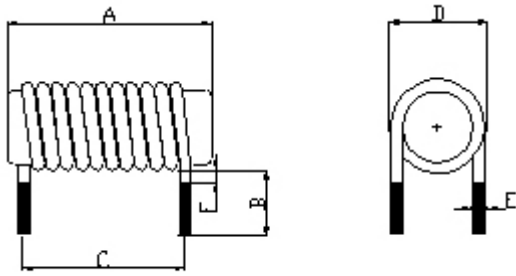


**Dimensions / Characteristics (mm)**

料号	A (max)	B(min)	D(max)	E±0.05	Inductance (uh)	DCR max (Ω)
AS0310TYPE	10.5	25	4.5	0.8	0.15-56	0.018-1.95
AS0410TYPE			5.0			
AS0513TYPE	16.5	35	6.5		3.9-18000	0.019-48.3
AS1019TYPE	23.0		11.5		3.9-100000	0.007-89.7

1. 电感公差 ): J: ±5% K: ±10% M: ±20%
2. 端子强度 : 2.27Kg MIN
3. 外包 PVC 套管 (105°C) 或 UL 套管 (125°C)
4. 测试仪器: L:HP 4342A Q METER& CHEN HWA 100 LCR METER DCR :MILLIOHM METER

## 六.大电流固定电感(FC)

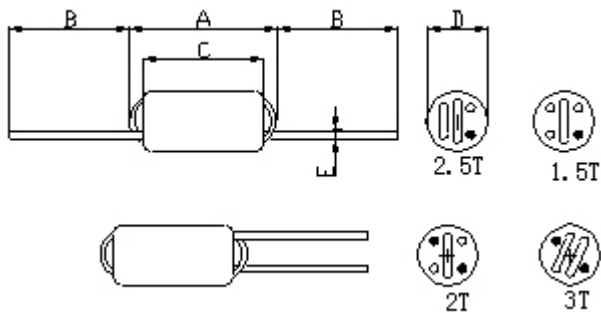


Dimensions / Characteristics (mm)

1. 规格: R 型 CORE 2X5 ~6X30.(R CORE 2X5~6X30)
2. 电感值: 1.0uH~56uH.; 公差(Inductance tolerance): J:  $\pm 5\%$   
K:  $\pm 10\%$  M:  $\pm 20\%$
3. 测试仪器: L: CHEN HWA 100 LCR METER  
DCR: CHEN HWA 502BC MILLIOHM METER

## 七.磁珠电感

图型



尺寸(mm):

A	B	C	D	E
15.0 MAX	40.0 $\pm$ 3.0	10.0 $\pm$ 0.3	6.0 $\pm$ 0.3	0.6 $\pm$ 0.05

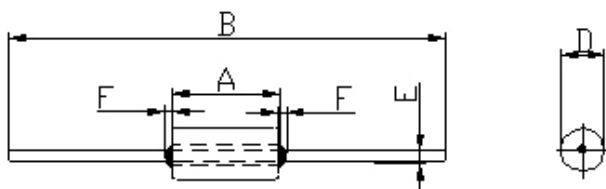
特性

1. 阻抗值 (Impedance range) : 40 $\Omega$ ~150 $\Omega$  at 100MHz.
2. 测试仪器 (Test equipment) :HP 4291B 阻抗/材料分析仪 (HP4291B IMPEDANCE/MATERIAL ANALYZER)

应用

- 1). 电源讯号的过滤
- 2). 高频交连滤

图型



尺寸(mm):

料号	A	B	D	E	F	H	ImPEDANCE	
							Z(Ω)MIN	FREQ(MHz)
RH-3.5x4.7x0.8	4.7± 0.25	62.0± 2.0	3.50± 0.20	0.65± 0.05	1.0 max	0.80± 0.15	20	25
							50	100
RH3.5x6.0x0.8	6.0± 0.25						30	25
							60	100
RH-3.5x9.0x0.8	9.0± 0.30						80	25
								100

特性

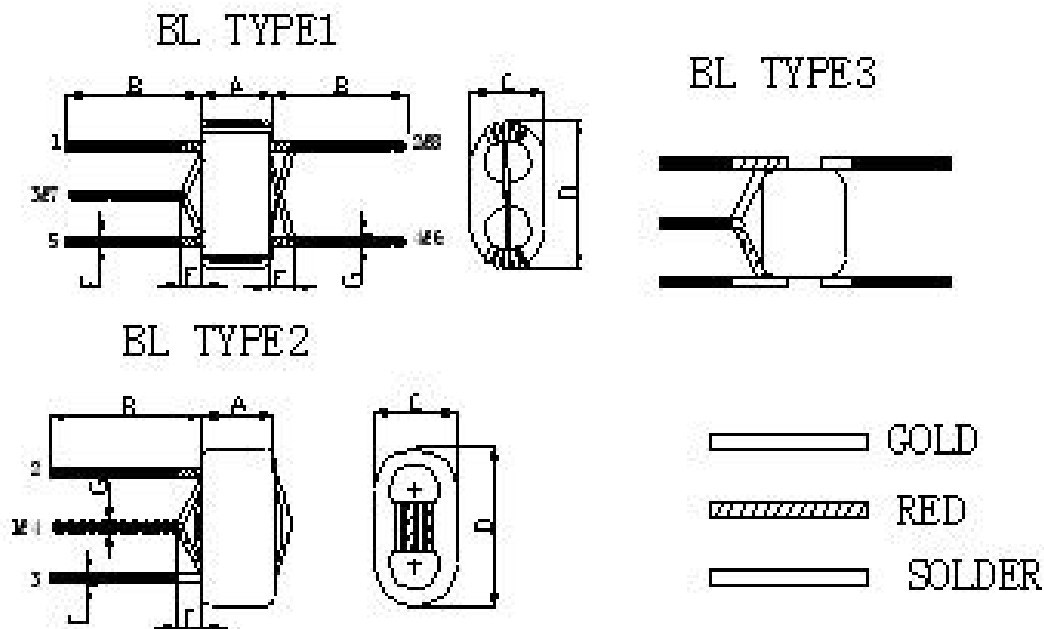
1. 阻抗范围: 45Ω~150Ω at 100MHz.
2. 端子强度: 2.27Kg MIN.
3. 测试仪器: HP 4291B 阻抗/材料分析仪  
(HP 4291B RF IMPEDANCE /MATERIAL ANALYZER.)

应用

1. 过滤振荡器接口之电源输入及使用高速时间脉冲逻辑电路。
2. 过滤进出屏蔽装置的低频输入/输出之杂讯
3. 中速时间脉冲和影像杂讯的高频过滤
4. 防止高频功放器之振荡

## 八.阻抗变换线圈(BL)

图型

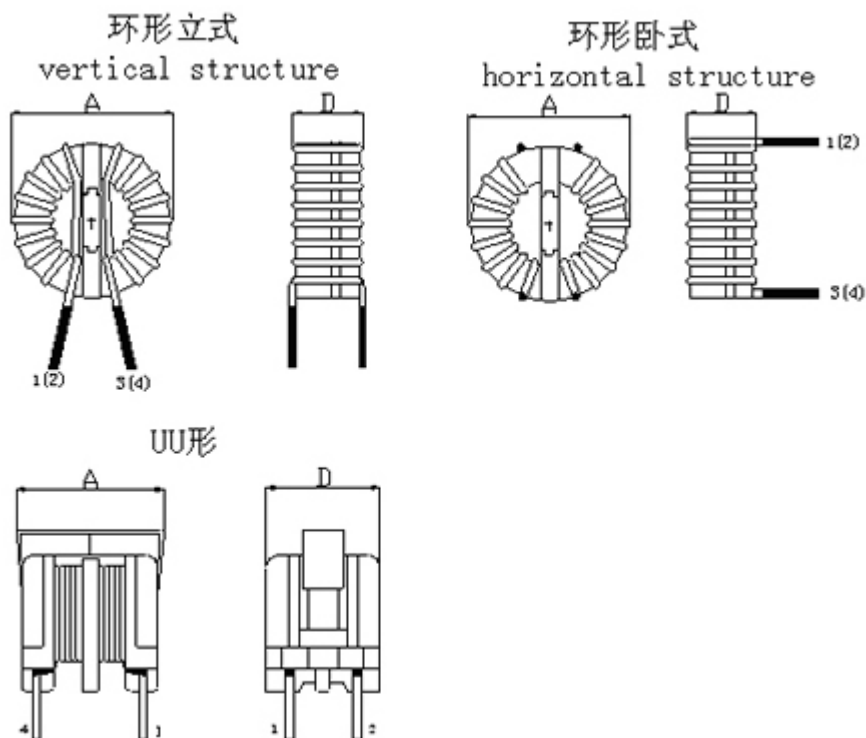


特性

- 1). 铁芯材质为镍锌.
- 2). 测试仪器: HP 4191A 阻抗分析仪

## 九.线路滤波器(LF)

Dimensions(mm)



TYPE	A max	D max
LFB129	17.5	14.5
LFB	23.0	15.0
LFBH		17.0
LFC		23.0
LFLV	36.0	23.0
LFLH	35.0	22.0
LFB10	19.0	17.0
LFB16	23.0	19.5

### Characteristics:

PART NO	Rated voltage (AC/DC)	Rated current (Amp)	Inductance MIN(mh)	DC Resistance MAX(mΩ)	Temperature Rise MAX(°C)	Temp erature Range(°C)
LFLV129-601U-1A	250V	1	0.6	60	40	-25-120
LFBV129-102U-3A		3	1.0	35		
LFBV-102U-2A		2		80		
LFBH-302U-2A			3.0	150		
LFBV-103U-1A		1	10.0	260		-25--105
LFLH152U-3A		3	1.5	45		
LFLH-151U-12A		12	0.15	8		
LFLV-201U-15A		15	0.2	5		
LFB10-103U-0.3A		0.3	10.0	3.0		-25--120
LFB10-601U-2A		2	0.6	0.2		
LFB16-303U-0.4A		0.4	30.0	2800		
LFB16-152U-1.5A		1.5	1.5	150		

电感值: 0.2 ~ 30mH

绝缘:线间电压可以承受 DC 1000V /1 分钟

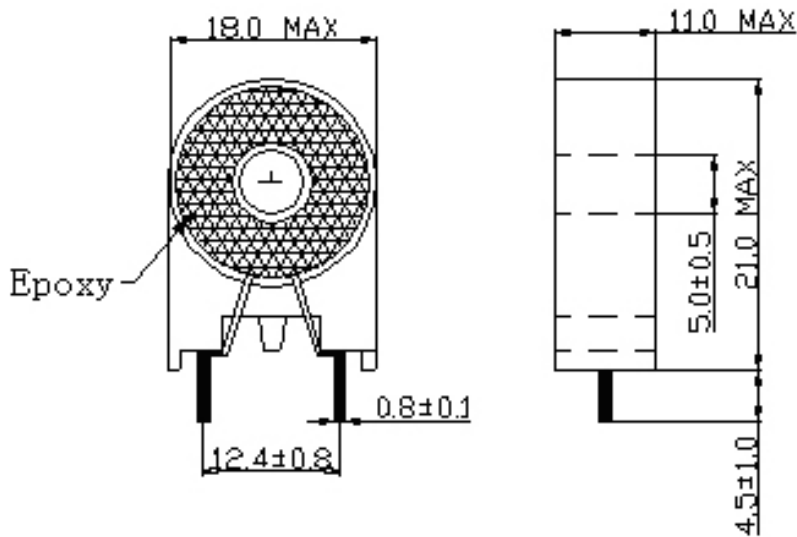
绝缘阻值: 线与线间电压为 DC 500V 时, 绝缘阻值为 100MΩ MIN

测试仪器: L: CHEN HWA 100 LCR METER

DCR :MILLIOHM METER

## 十. 传感器电感(SI)

(Dimensions: mm)



### 特性

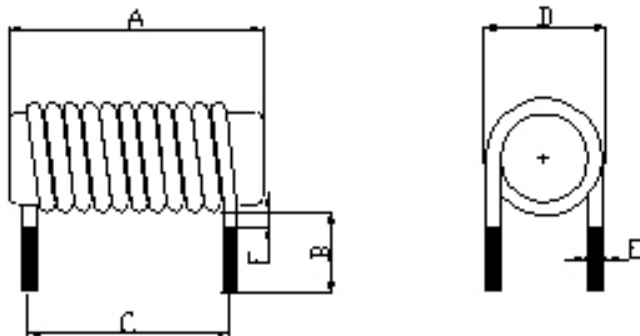
电感值: 15~ 100mH

绝缘阻值: 100MΩ MIN at AC 1000V between wire to CASE.

测试仪器: L: CHEN HWA 100(1061) LCR METER

DCR :MILLIOHM METER

## 十一. 大电流固定电感



Dimensions / Characteristics (mm)

1. 规格: R 型 CORE 2X5 ~6X30.

2. 电感值: 1.0uH~56uH.; 公差: J: ±5%

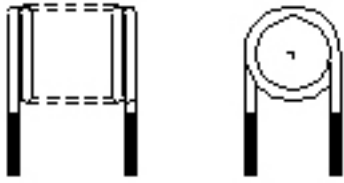
K: ±10% M: ±20%

3. 测试仪器: L : CHEN HWA 100 LCR METER

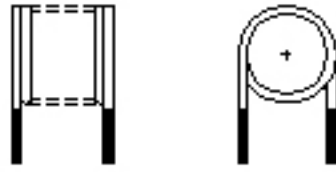
DCR: CHEN HWA 502BC MILLIOHM METER

## 十二. 空芯线圈 (SC)

SC-L TYPE



SC-R TYPE



SC-LH TYPE



SC-RH TYPE



SC-LV TYPE



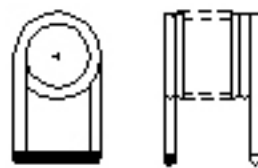
SC-RV TYPE



SC-R-8 TYPE



SC-R-9 TYPE



### 特性

1. 线径: 0.20 mm 到 1.8 mm .
2. 绕向: 顺时针(Q)、逆时针(P), 各种间距及长度均可生产
3. 导脚: 可镀银(锡)成型
4. 线圈长度: 依客户要求

### 应用

1. 卫星大众传达室播系统
2. 微波设备
3. 电视线路
4. AM/FM 无线电收发装置频带通过滤波器